

臺北市府教育局 函

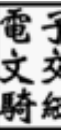
地址：110204臺北市信義區市府路1號8樓
北區

承辦人：陳德沅

電話：02-27208889或1999轉1267

傳真：02-27593365

電子信箱：tx5737@gov.taipei



受文者：臺北市立大理高級中學

發文日期：中華民國112年6月27日

發文字號：北市教體字第1123053067號

速別：普通件

密等及解密條件或保密期限：

附件：實施計畫1份 (26699624_1123053067_1_ATTACHMENT1.pdf)

主旨：檢送教育部國民及學前教育署與全國教師工會總聯合會共同辦理112學年度「近土親農—食農學堂」融入課程與教學實施計畫1份，請貴校教師踴躍參與，請查照。

說明：

- 一、依據教育部國民及學前教育署112年6月19日臺教國署學字第1120075838號函辦理。
- 二、為廣邀更多教師將「食農學堂」融入課程與教學，該會特提供「教學種子盒」（申請方式如附件），盒內有六種雜糧種子、教學手札等資源，供教師投入食農課程的實踐與創發。
- 三、為使參與教師更明瞭近土親農的意義及如何進行「食農學堂」教學，教育部國民及學前教育署續於112年度與該會共同合作辦理教師習課程，廣邀各地課程實踐教師與農友分享經驗，各場次資訊公告於全國教師工會總聯合會網站食農學堂專區。

正本：臺北市府教育局所屬公私立各級學校（含附設國立中小學）

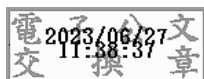
大理高中 1120627



NGAA1126007233



副本：



裝

訂

線



公文文號：1126007233

主旨：檢送教育部國民及學前教育署與全國教師工會總聯合會共同辦理112學年度「近土親農—食農學堂」融入課程與教學實施計畫1份，請貴校教師踴躍參與，請查照。

★意見欄

